



E&V ID W-047EOH

IBIZA - JESUS

Renovierungsprojekt mit erteilter Baugenehmigung

GESAMTFLÄCHE

ca. 232 m²

ANZAHL SCHLAFZIMMER

4

GRUNDSTÜCKSFLÄCHE

ca. 450 m²

KAUFPREIS

1.300.000 €



Eckdaten

Gesamtfläche

ca. 232 m²

Grundstücksfläche

ca. 450 m²

Anzahl Schlafzimmer

4

Kaufpreis

1.300.000 €

Aussicht

Blick ins Grüne, Wasserblick

Kamin



Anzahl Badezimmer

3

Fußbodenart

Fliesen

Garten



Courtagepassus

Lieferung nach Vereinbarung.

Alle Angaben basieren ausschließlich auf Informationen, die uns von unseren Auftraggebern zur Verfügung gestellt wurden. Wir übernehmen keine Gewähr für die Vollständigkeit, Richtigkeit und

Aktualität dieser Angaben. Die beim Kauf anfallenden Steuern, die Notar- und die Grundbuchkosten sind vom Käufer zu tragen. Irrtum und Zwischenverkauf vorbehalten. Die Courtage geht, wie in Spanien üblich, zu Lasten des Verkäufers



Objektbeschreibung

Dieses außergewöhnliche Renovierungsprojekt bietet eine einzigartige Gelegenheit, Ihr Traumhaus in einer ruhigen, aber zentralen Lage zu schaffen. Das bestehende Gebäude, das ein 90 m² großes Wohnhaus mit drei Schlafzimmern und zwei Badezimmern umfasst, ist bereit für eine Erweiterung und Aufwertung. Das Projekt umfasst Erweiterung, die den Bau eines Pools und Erweiterung des Hauses auf insgesamt ca. 142 m² einschließt. Die geplante Gestaltung integriert Innen- und Außenbereiche nahtlos und schafft eine harmonische Balance zwischen Entspannung und Unterhaltung. Im Erdgeschoss befindet

sich ein offener Wohnbereich mit integrierter Küche, drei Gästezimmern und zwei Badezimmern. Über eine Treppe gelangt man zum Obergeschoss, wo sich die Master-Suite mit en-suite Badezimmer und begehbarem Kleiderschrank befindet. Die Master-Suite bietet eine private Terrasse mit atemberaubender Aussicht auf das Meer und die Altstadt. Dieses Projekt befindet sich in zentraler, aber ruhiger Lage und bietet die Möglichkeit, ein einzigartiges Zuhause zu schaffen, das Komfort, Eleganz und Funktionalität vereint.



Lagebeschreibung

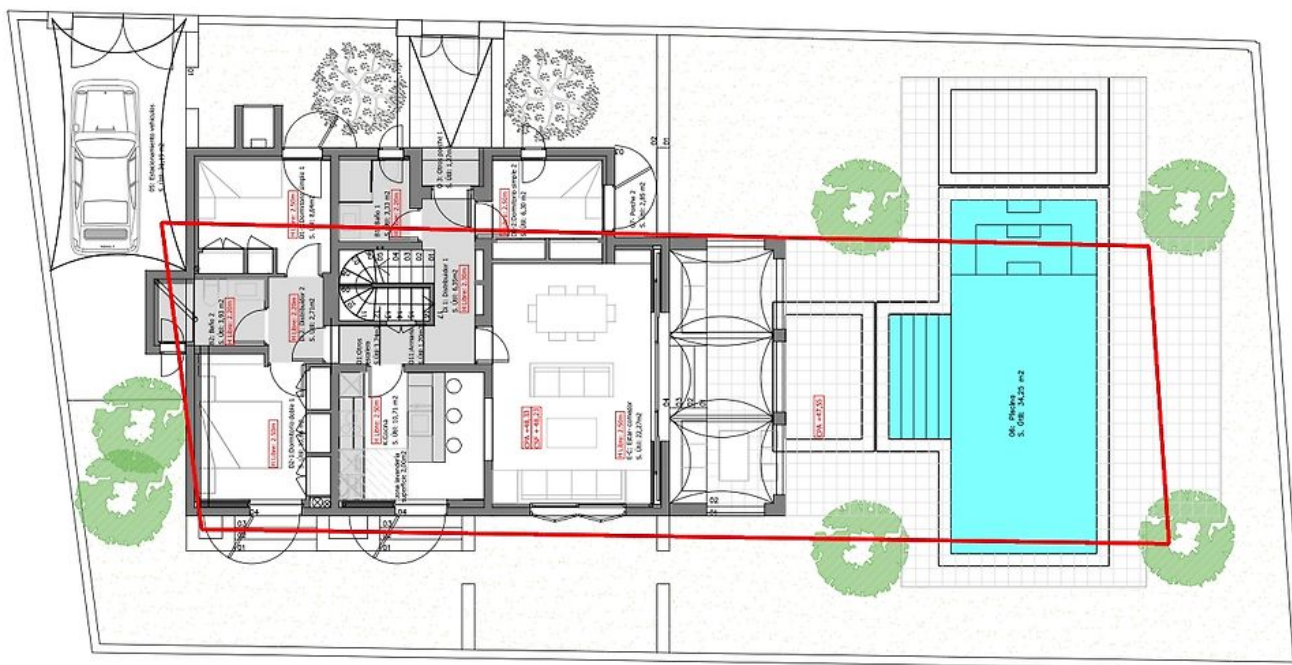
Dieses Objekt ist ideal gelegen direkt über dem charmanten Dorf Jesús. Die Lage des Anwesens bietet die perfekte Mischung aus Ruhe und Zugänglichkeit, wobei Jesús und Ibiza-Stadt nur eine kurze Autofahrt entfernt sind. Das Dorf Jesús bietet alle notwendigen Dienstleistungen, darunter Supermärkte und eine große Auswahl an Restaurants. Der internationale Flughafen ist nur eine 15-minütige Autofahrt entfernt, so dass Sie bequem reisen können. Eines der Highlights dieser Lage ist die Möglichkeit, das

Dorf Jesús und den Strand von Talamanca zu Fuß zu erreichen. Andere beliebte Strände wie Ses Salinas und Cala Jondal erreichen Sie nach einer 15-minütigen Fahrt. Für diejenigen, die gerne Yachten fahren oder am Wasser speisen, ist der luxuriöse Yachthafen Botafoch nur eine 3-minütige Autofahrt entfernt. Diese erstklassige Lage bietet den ultimativen Lebensstil von Ibiza und verbindet Ruhe und Entspannung mit einfachem Zugang zu Annehmlichkeiten, Stränden und dem pulsierenden Stadtleben.



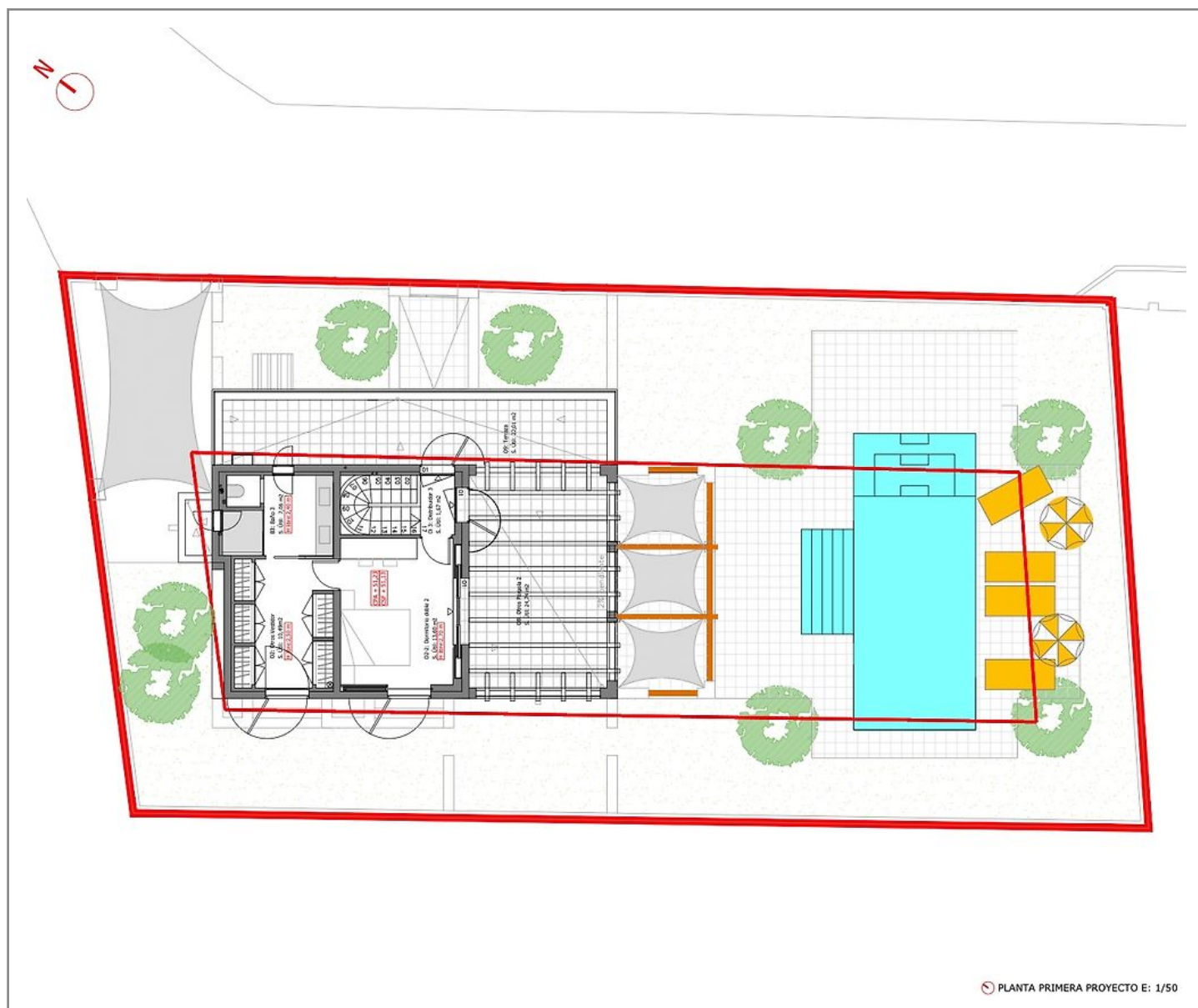




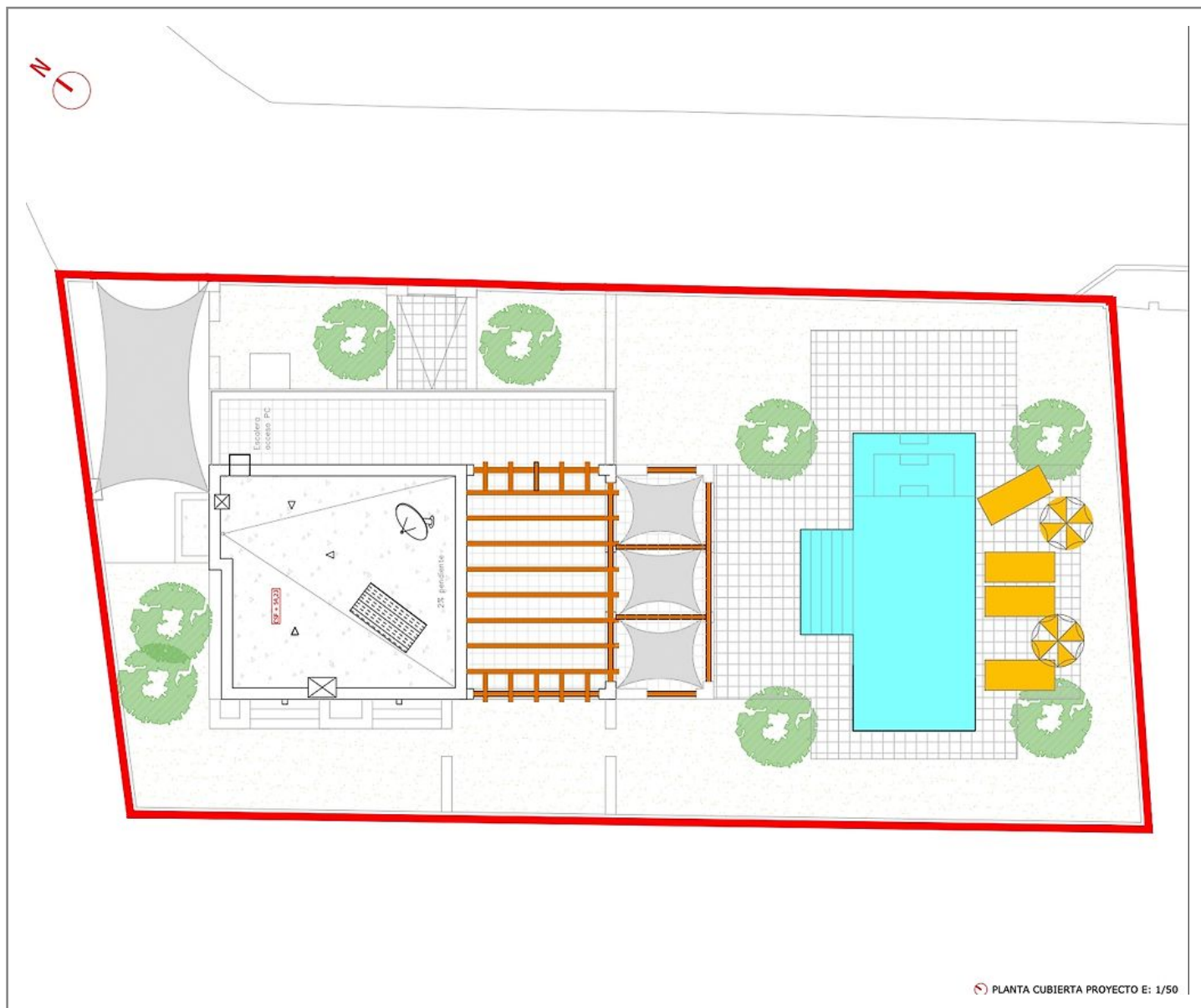


PLANTA BAJA PROYECTO E: 1/50

Grundriss



Grundriss



Grundriss

Hinweise

Gemäß des Datenschutzgesetzes informieren wir Sie darüber, dass Ihre persönlichen Daten in die Datenbank des Inhabers Engel & Völkers Ibiza, S.L. mit der Steuernummer B57138182 und Geschäftssitz in Avda. Santa Eulalia, 17 bajos, 07800 Ibiza, Spanien, aufgenommen wurden; mit dem Ziel, die Geschäftsbeziehung die wir mit Ihnen haben, zu erfüllen. Engel & Völkers Ibiza, S.L. behandelt Ihre Daten auf zulässige, loyale, transparente, angemessene, zweckgebundene, befristete, exakte und aktualisierte Weise. Sie können jederzeit Ihr Recht auf Zugang, Korrektur, zweckgebundene Einschränkung, Löschung, Portabilität sowie auf Widerspruch gegen den Umgang mit Ihren persönlichen Daten geltend machen und Ihr Einverständnis zum Umgang mit Ihren Daten widerrufen, indem Sie Ihr Anliegen per E-Mail an die Adresse Ibiza@engelvoelkers.com senden.

